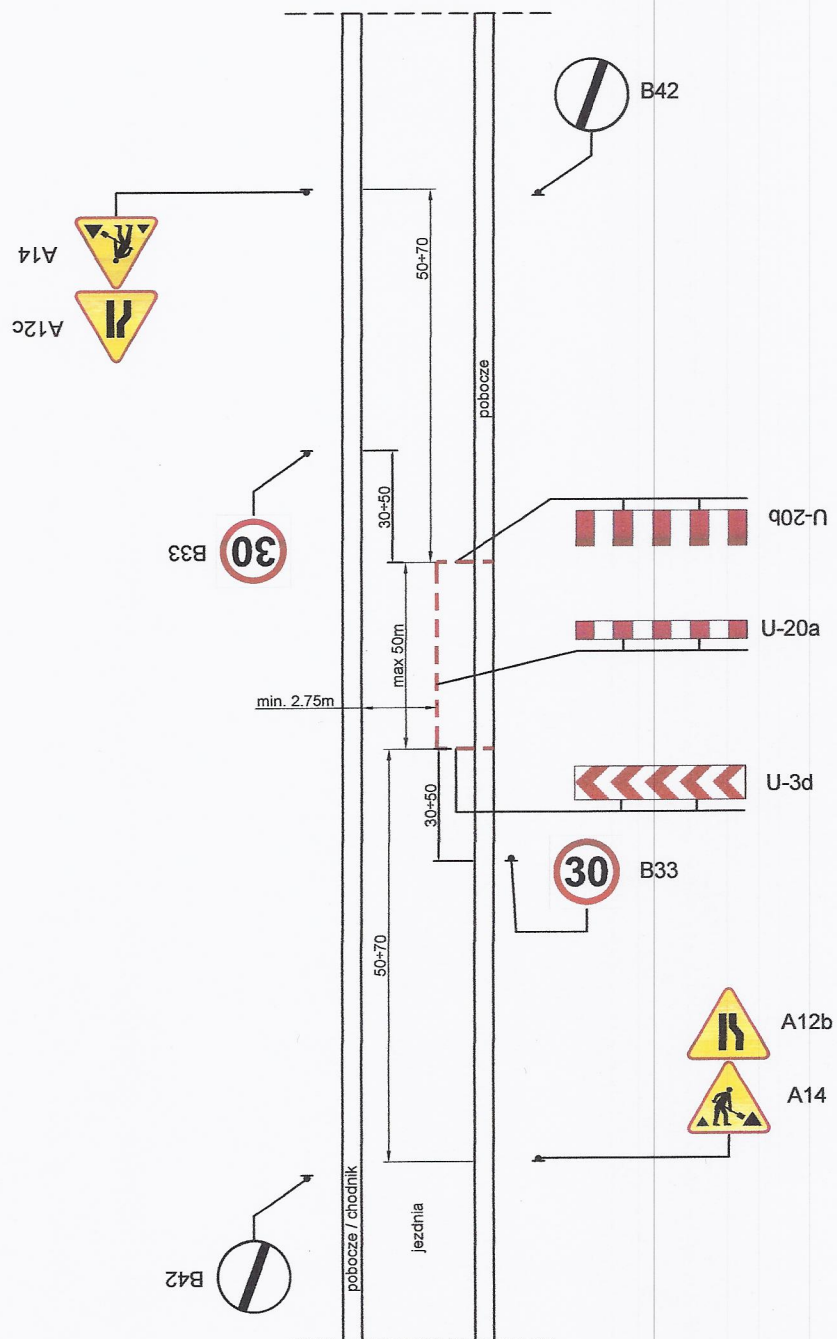


SCHEMAT NR 1
Sposób zabezpieczenia i oznakowania pasa drogi na czas prowadzenia robót
przy jednostronnym zajęciu części jezdni dwukierunkowej o dwóch pasach ruchu



SCHEMAT NR 2
Sposób zabezpieczenia i oznakowania pasa drogi na czas prowadzenia robót
przy jednostronnym zajęciu części jezdni dwukierunkowej o dwóch pasach ruchu
oraz przy aktywnym ruchu pieszych

